

Etat avec le projet vue 1 - Vue réelle - Pour restituer le réalisme du photomontage, observez-le à une distance d'environ 55cm au format A3





Etat avec le projet vue 2 - Vue réelle - Pour restituer le réalisme du photomontage, observez-le à une distance d'environ 55cm au format A3





Etat avec le projet vue 3 - Vue réelle - Pour restituer le réalisme du photomontage, observez-le à une distance d'environ 55cm au format A3





## Photomontage n°7 : Hameaux des Petites Mazouches et Gabvau

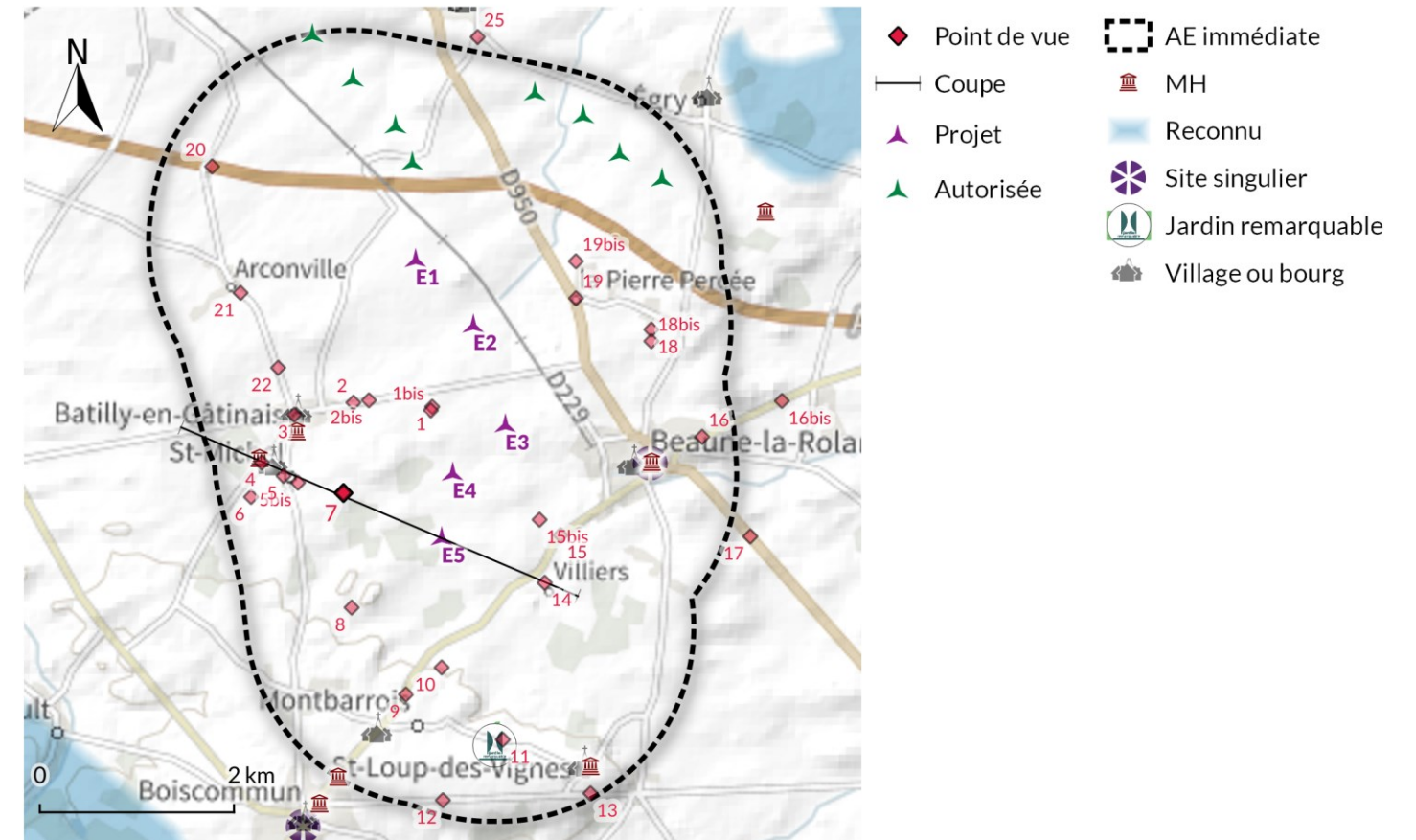
**État initial.** Les Petites Mazouches et Gabvau s'installent dans l'espace rural au sud-est de Saint-Michel. Les grandes cultures et les lignes haute-tension contribuent à l'aspect industrialisé du paysage. La vue est également marquée par le bâti – notamment les entrepôts agricoles – et par les bois épars ainsi que par le léger vallonnement dans lequel s'installe le hameau de Gabvau.

**Visibilité du projet.** Les 5 éoliennes du projet sont visibles avec E3, E4 et E5 en partie masquées par les boisements.

**Impacts visuels du projet.** Le projet paraît organisé en deux plans depuis cette vue, avec E4 et E5 en second plan et les autres machines plus éloignées. L'ensemble reste lisible mais les éoliennes entraînent un léger effet de surplomb sur le vallon de Gabvau. Cet effet est atténué par la présence de la ligne électrique qui, par ses grandes dimensions, induit que le projet n'est pas hors d'échelle. Les impacts paysagers sont modérés.

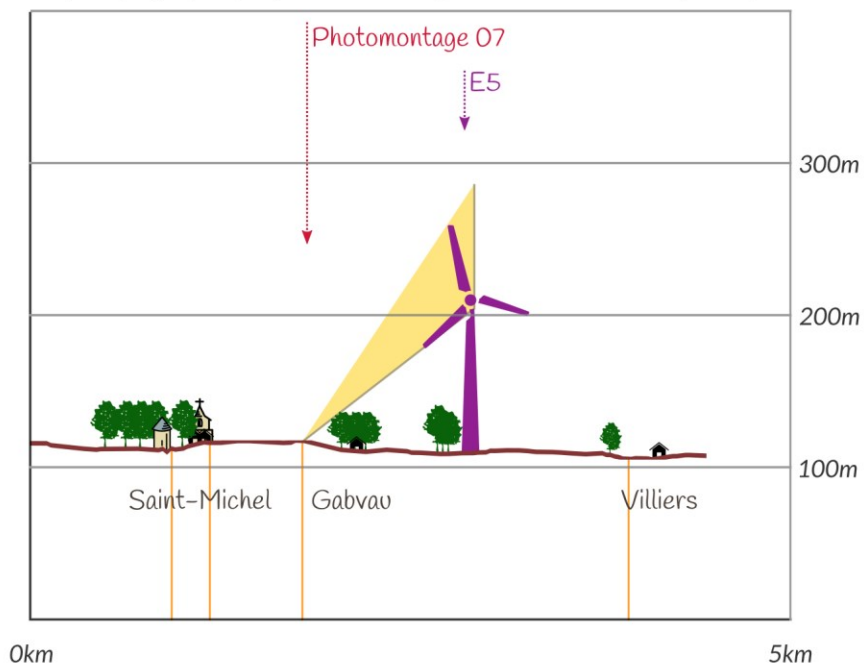
**Impacts cumulés.** Le parc éolien d'Auxy s'installe au nord de la vue, en arrière du projet. Il entraîne une augmentation de l'emprise horizontale de l'éolien sur le panorama. En l'absence d'effet de brouillage visuel, les impacts cumulés sont modérés.

Le paysage depuis les Petites Mazouches est diversifié avec des grandes cultures, des boisements, des zones bâtis et des lignes électriques ainsi qu'un léger relief. Le projet s'installe en arrière du hameau de Gabvau de manière lisible. Son emprise horizontale et son échelle ainsi que la présence du parc éolien en instruction de Bois-Régnier entraînent des impacts visuels et cumulés modérés pour cette vue.

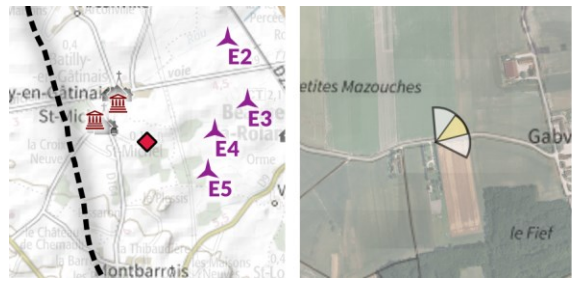


Point de vue	X (L93)	Y (L93)	Date de prise de vue	Distance min /projet	Eolienne la + proche
7	654374m	6774210m	26/03/2020 13:38	1.1km	E5

Coupe topographique (Profil Tool d'après IGN BD ALTI 25, Occupation du sol d'après Géoportail, DREAL/DRAC CVdL&IdF)







**Photomontage n°7. Petits Mazouches et Gabvau**

- Ensemble des trois photos (120°) et vue centrale (40°)
- Localisation du point de vue
- Aire immédiate
- Eolienne du projet
- Monument historique
- Village ou bourg

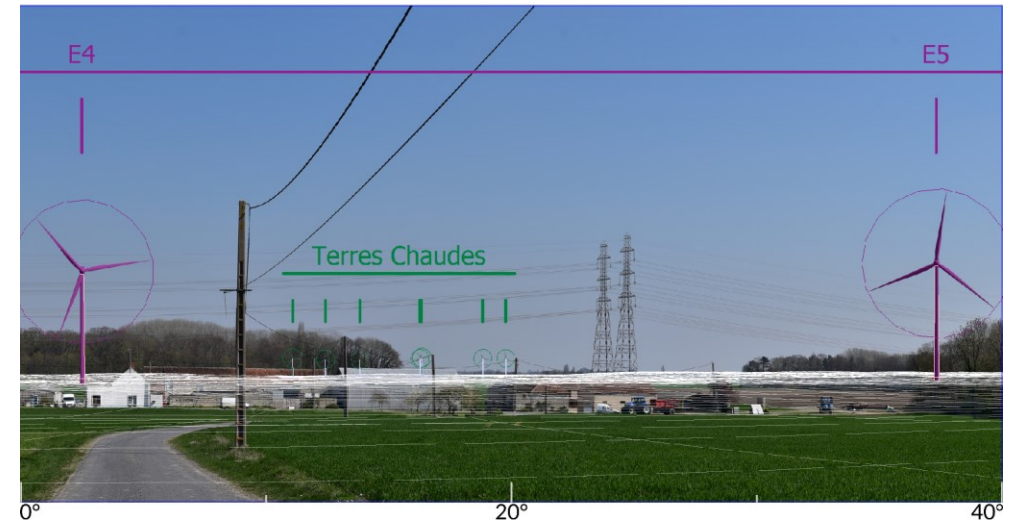
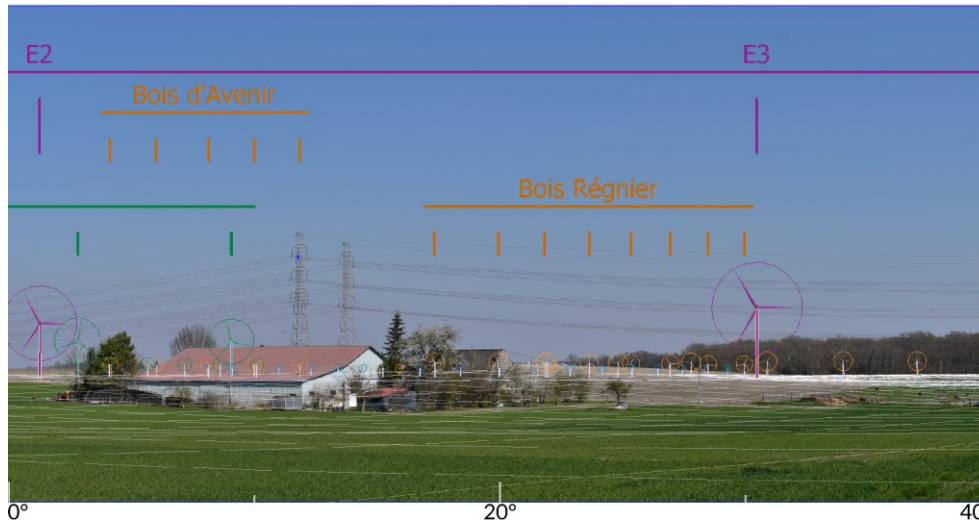
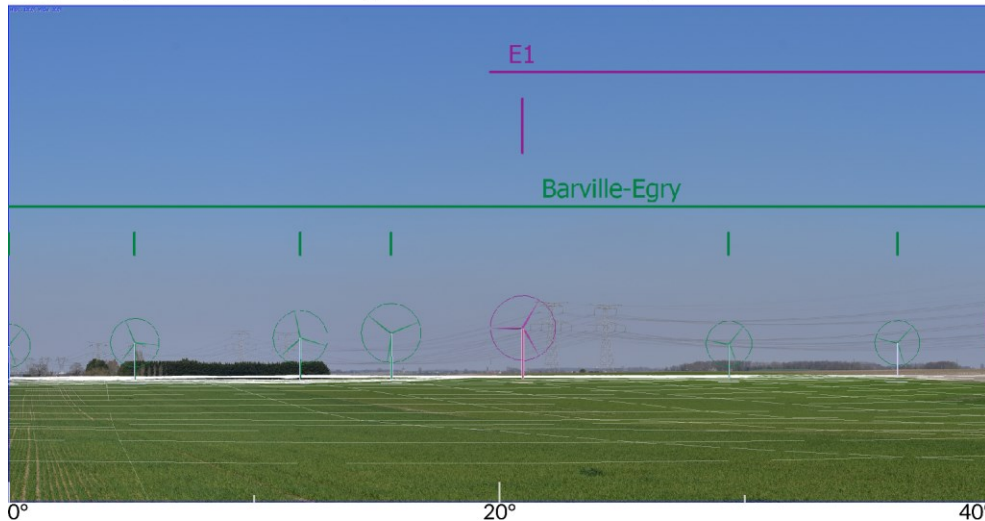
Assemblage état initial (parcs construits et autorisés)



Assemblage projet (parcs éoliens connus et projet)



Esquisse (parcs éoliens connus, projet et trame du relief)





Etat initial vue 1 - Vue réelle - Pour restituer le réalisme du photomontage, observez-le à une distance d'environ 55cm au format A3





Etat initial vue 2 - Vue réelle - Pour restituer le réalisme du photomontage, observez-le à une distance d'environ 55cm au format A3





Etat initial vue 3 - Vue réelle - Pour restituer le réalisme du photomontage, observez-le à une distance d'environ 55cm au format A3





Etat avec le projet vue 1 - Vue réelle - Pour restituer le réalisme du photomontage, observez-le à une distance d'environ 55cm au format A3





Etat avec le projet vue 2 - Vue réelle - Pour restituer le réalisme du photomontage, observez-le à une distance d'environ 55cm au format A3





Etat avec le projet vue 3 - Vue réelle - Pour restituer le réalisme du photomontage, observez-le à une distance d'environ 55cm au format A3





## Photomontage n°8 : Hameaux du Plessis et de Bois Bessin

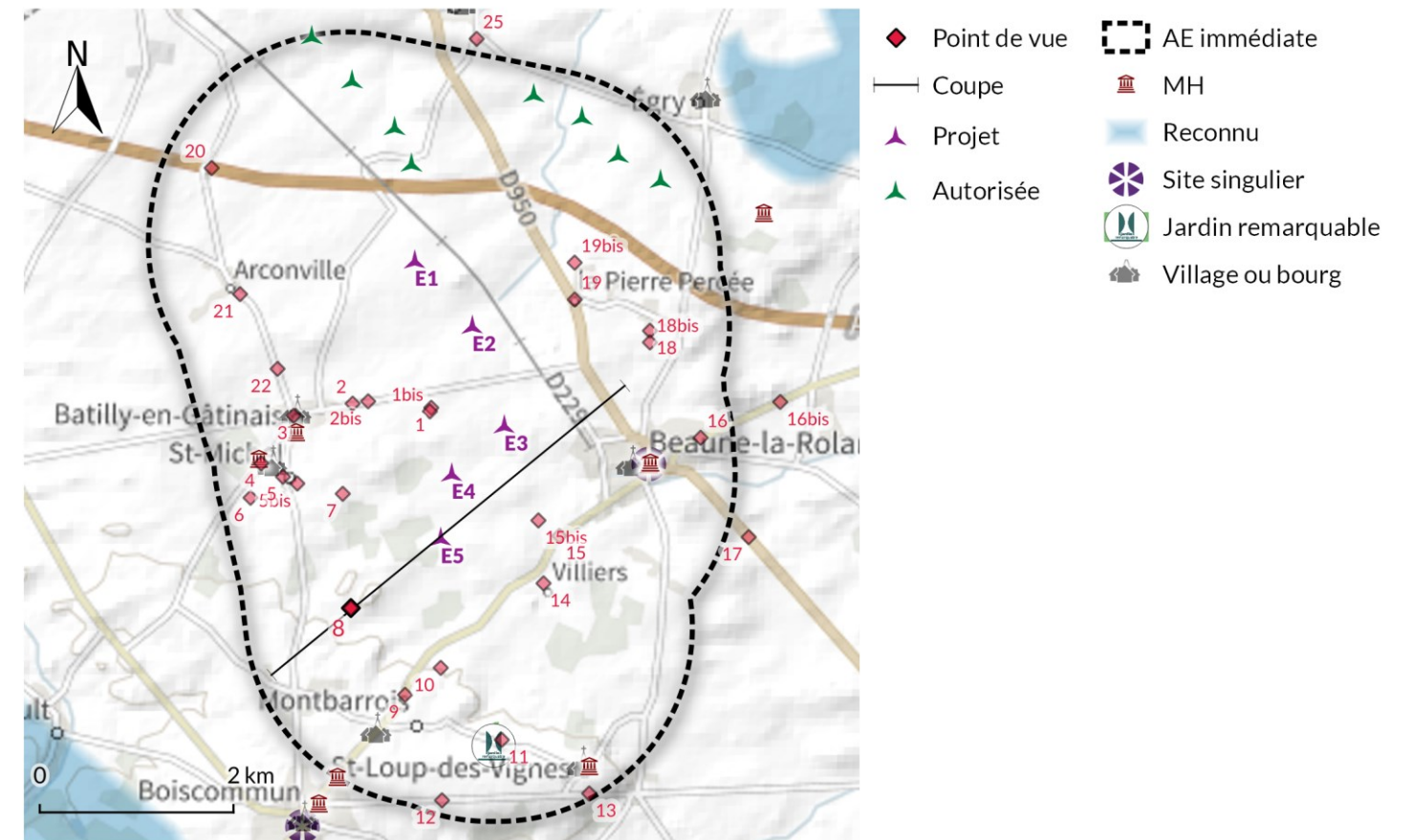
**État initial.** Depuis le Plessis, la vue s'ouvre sur la campagne environnante en direction du nord-est. Cependant le regard est arrêté à environ 500 m du point de vue par une colline. Les lignes haute-tension s'installent derrière et marquent cette vue. L'effet artificialisé est renforcé par le parcellaire agricole de grande dimension et par la présence de haies de conifères en limite du hameau.

**Visibilité du projet.** Les 5 éoliennes du projet sont visibles.

**Impacts visuels du projet.** Le projet s'insère à l'arrière la butte à l'est et de la ligne haute-tension, sous forme de deux groupes d'éoliennes (E1 à E3 et E4 à E5). L'implantation est lisible et orientée dans la même direction que les réseaux électriques, formant un effet de perspective en direction du nord. L'impact visuel est faible.

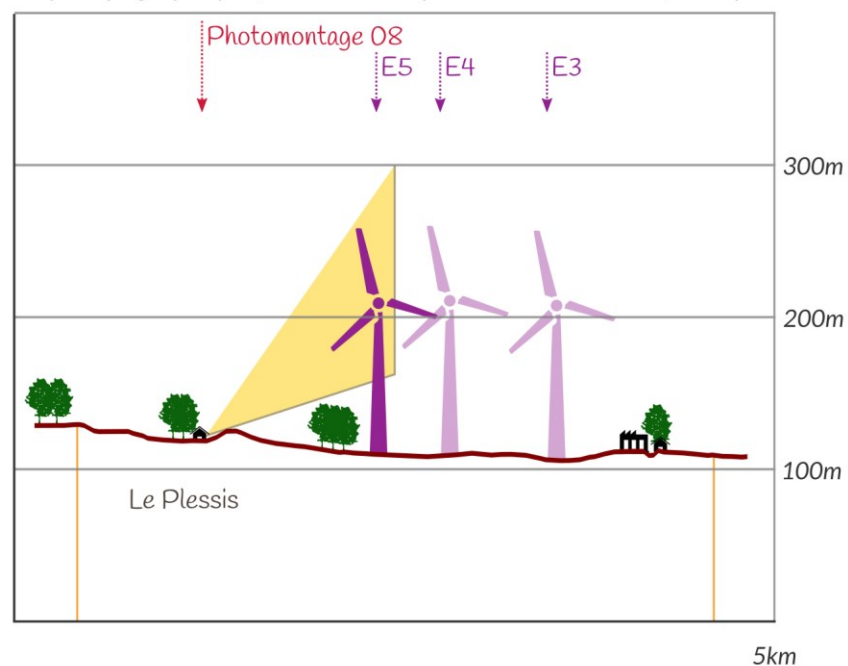
**Impacts cumulés.** Une éolienne du parc des Terres chaudes ainsi que quelques rotors du parc autorisé de Barville/Egry sont visibles à l'horizon, de manière peu prégnante. Les autres parcs éoliens – dont le parc de Bois Régnier – sont masqués par le relief. Le parc des Terres Chaudes est bien séparé visuellement du projet tandis que celui de Barville/Egry se localise sur la même partie de l'horizon mais sur un plan différent. Il n'y a pas d'effet de brouillage visuel. Les impacts cumulés sont faibles.

Le projet s'insère dans un paysage mêlant ligne haute-tension, grandes cultures et boisements avec un léger relief depuis le hameau du Plessis. Il propose une implantation lisible et bien intégrée au contexte éolien. Les impacts visuels et cumulés sont faibles.



Point de vue	X (L93)	Y (L93)	Date de prise de vue	Distance min /projet	Eolienne la + proche
8	654458m	6773031m	26/03/2020 13:23	1.2km	E5



Coupe topographique (Profil Tool d'après IGN BD ALTI 25, Occupation du sol d'après Géoportail, DREAL/DRAC CVdL&IdF)








**Photomontage n°8. Le Plessis et le Bois Bessin**

-  Ensemble des trois photos (120°) et vue centrale (40°)
-  Localisation du point de vue

 Aire immédiate

 Eolienne du projet

 Monument historique

 Village ou bourg

 Paysage reconnu

 Site d'intérêt ponctuel

 Jardin remarquable

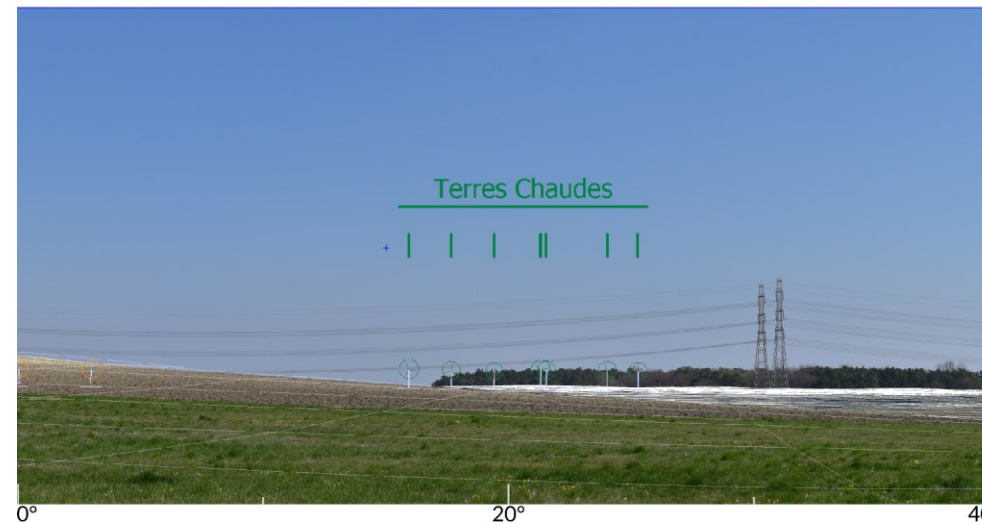
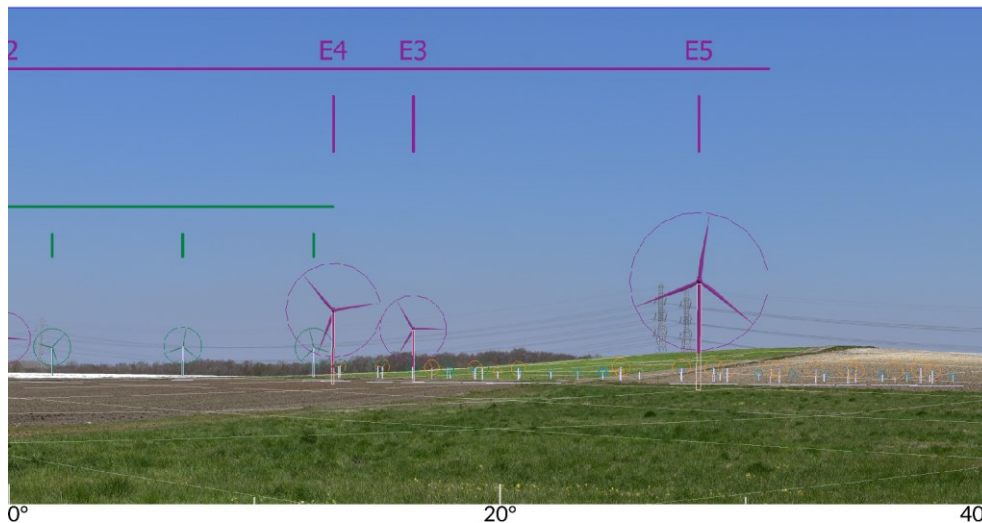
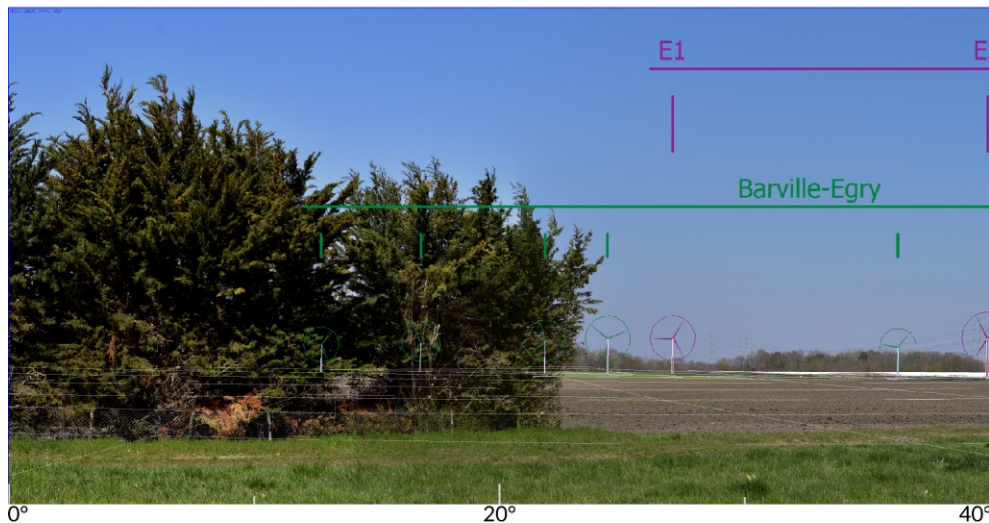
Assemblage état initial (parcs construits et autorisés)



Assemblage projet (parcs éoliens connus et projet)



Esquisse (parcs éoliens connus, projet et trame du relief)





Etat initial vue 1 - Vue réelle - Pour restituer le réalisme du photomontage, observez-le à une distance d'environ 55cm au format A3





Etat initial vue 2 - Vue réelle - Pour restituer le réalisme du photomontage, observez-le à une distance d'environ 55cm au format A3





Etat initial vue 3 - Vue réelle - Pour restituer le réalisme du photomontage, observez-le à une distance d'environ 55cm au format A3





Etat avec le projet vue 1 - Vue réelle - Pour restituer le réalisme du photomontage, observez-le à une distance d'environ 55cm au format A3





Etat avec le projet vue 2 - Vue réelle - Pour restituer le réalisme du photomontage, observez-le à une distance d'environ 55cm au format A3





Etat avec le projet vue 3 - Vue réelle - Pour restituer le réalisme du photomontage, observez-le à une distance d'environ 55cm au format A3





## Photomontage n°9 : Sortie nord de Montbarrois

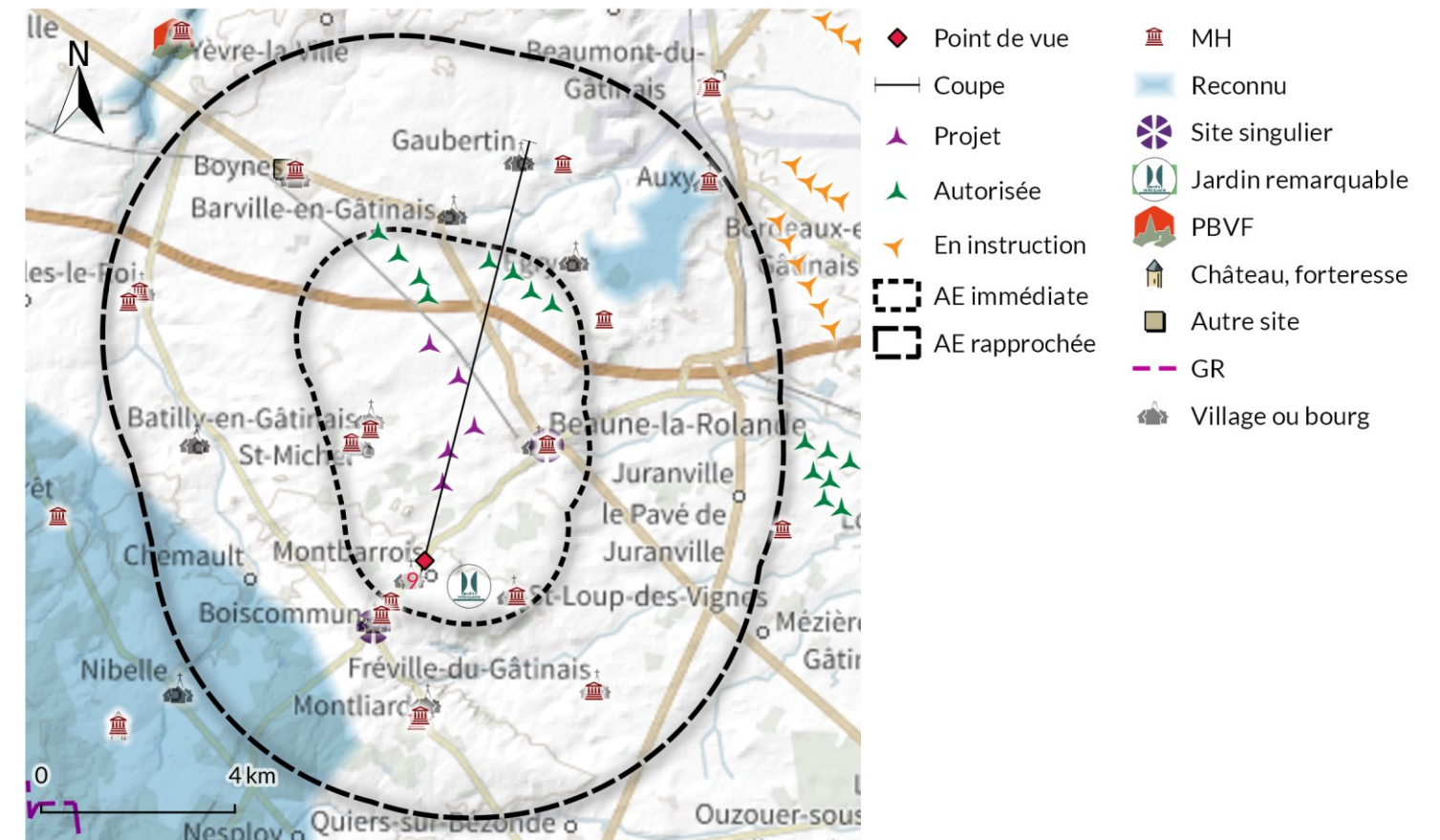
**État initial.** Depuis la sortie de Montbarrois, le paysage est marqué par la ligne haute-tension et par la signalisation routière. Beaune-la-Rolande avec son célèbre clocher est visible au nord-est, en arrière-plan. Les éoliennes du Gâtinais et d'Arville se devinent dans le lointain, derrière le village.

**Visibilité du projet.** Les 5 éoliennes du projet sont visibles, en partie masquées par les boisements sauf E5 et E4 visibles en pied.

**Impacts visuels du projet.** Le projet s'installe en parallèle de la ligne haute-tension, au second plan et en deux lignes d'éoliennes : E4 et E5 d'une part, de E1 à E3 d'autre part. Elles sont à l'échelle du paysage. Un écart de plus de 30° les sépare du clocher de Beaune-la-Rolande : il n'y a pas de concurrence visuelle avec le monument. L'impact paysager est **faible**.

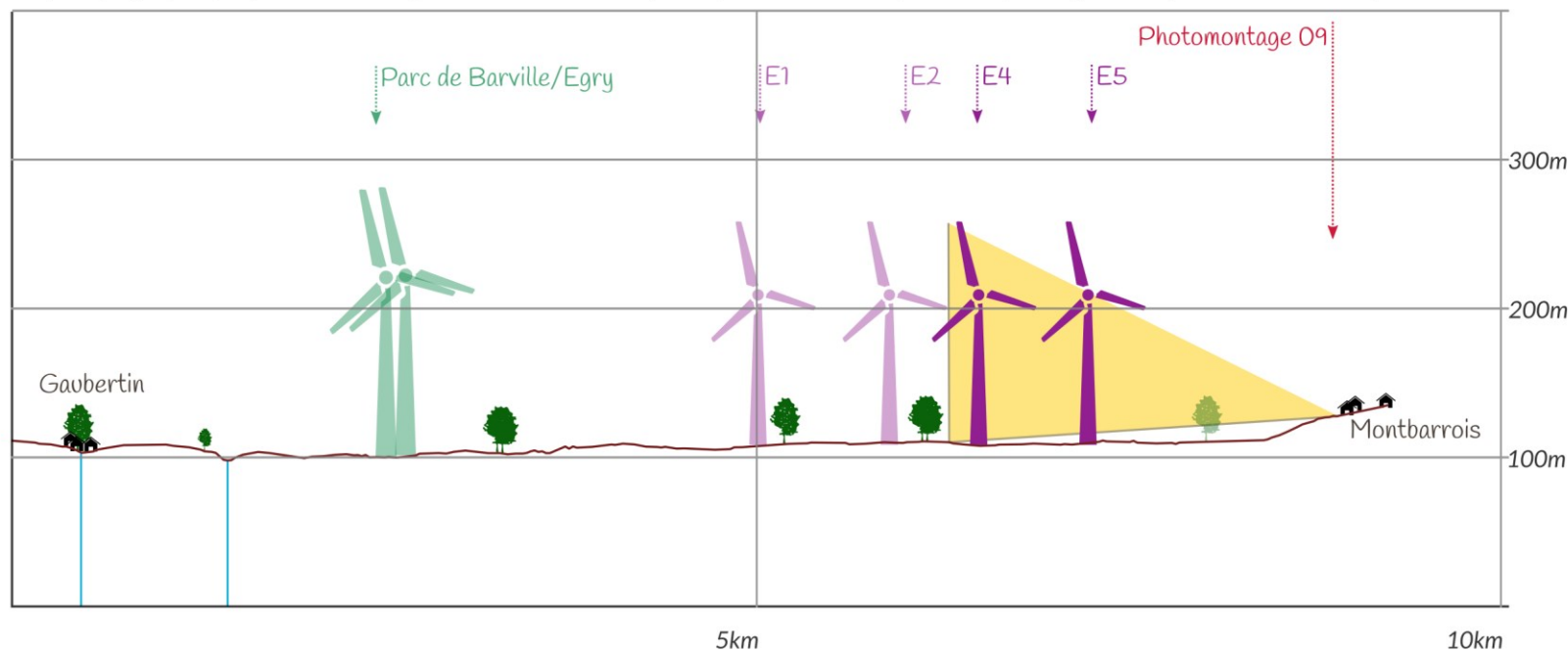
**Impacts cumulés.** Le parc de Barville/Egry apparaît en arrière-plan. Il forme une ligne barrant l'horizon peu cohérente avec le projet. Ainsi un léger effet de brouillage visuel est à noter. Les impacts cumulés sont **modérés**.

En sortie nord de Montbarrois, la vue ouverte se focalise sur la ligne haute-tension proche bien que le village de Beaune-la-Rolande soit visible dans le lointain. Le projet est bien séparé visuellement de celui-ci et est lisible. Les impacts visuels sont **faibles**. Cependant il existe un léger manque de cohérence avec le parc autorisé de Barville/Egry : les impacts cumulés sont **modérés**.

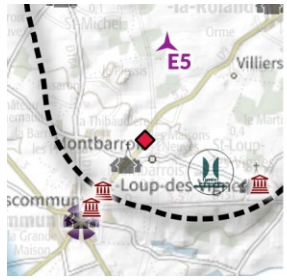


Point de vue	X (L93)	Y (L93)	Date de prise de vue	Distance min /projet	Eolienne la + proche
9	655017m	6772136m	16/01/2020 13:16	1.7km	E5

Coupe topographique (Profil Tool d'après IGN BD ALTI 25, Occupation du sol d'après Géoportail, DREAL/DRAC CVdL&IdF)







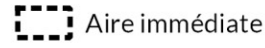
**Photomontage n°9. Sortie nord de Montbarrois**



Ensemble des trois photos (120°) et vue centrale (40°)



Localisation du point de vue



Aire immédiate



Eolienne du projet



Monument historique



Village ou bourg

Paysage reconnu



Site d'intérêt ponctuel



Jardin remarquable

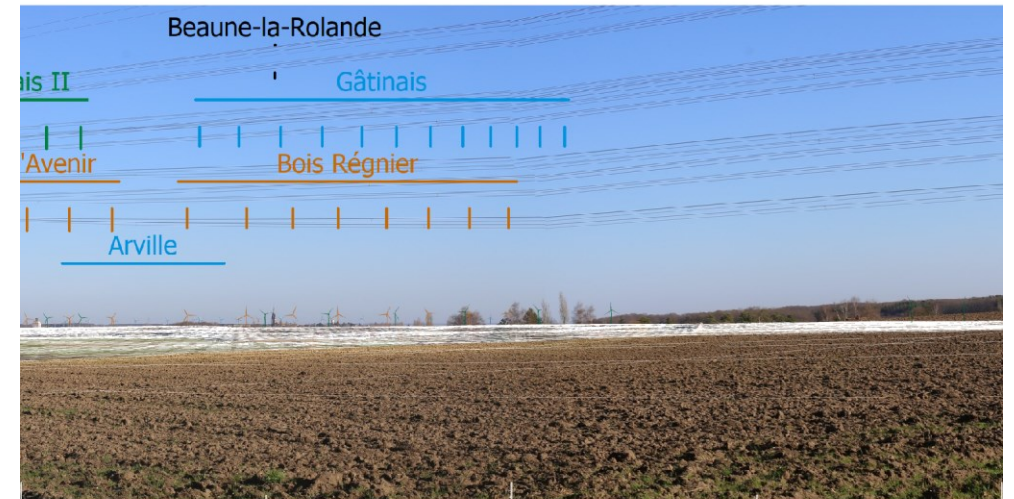
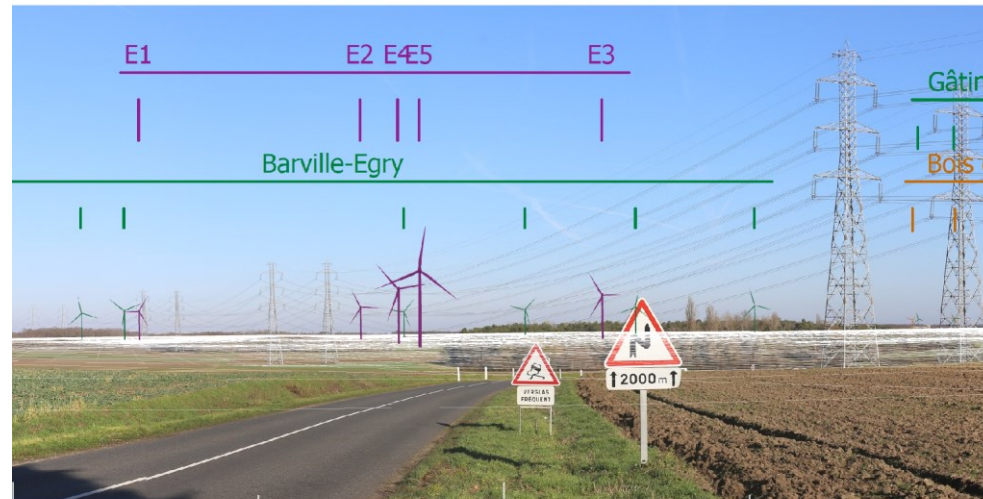
Assemblage état initial (parcs construits et autorisés)



Assemblage projet (parcs éoliens connus et projet)



Esquisse (parcs éoliens connus, projet et trame du relief)



0° 20° 40°

0° 20° 40°

0° 20° 40°



Etat initial vue 1 - Vue réelle - Pour restituer le réalisme du photomontage, observez-le à une distance d'environ 55cm au format A3





Etat initial vue 2 - Vue réelle - Pour restituer le réalisme du photomontage, observez-le à une distance d'environ 55cm au format A3





Etat initial vue 3 - Vue réelle - Pour restituer le réalisme du photomontage, observez-le à une distance d'environ 55cm au format A3





Etat avec le projet vue 1 - Vue réelle - Pour restituer le réalisme du photomontage, observez-le à une distance d'environ 55cm au format A3





Etat avec le projet vue 2 - Vue réelle - Pour restituer le réalisme du photomontage, observez-le à une distance d'environ 55cm au format A3





Etat avec le projet vue 3 - Vue réelle - Pour restituer le réalisme du photomontage, observez-le à une distance d'environ 55cm au format A3





## Photomontage n°10 : Maisons isolées des Rues

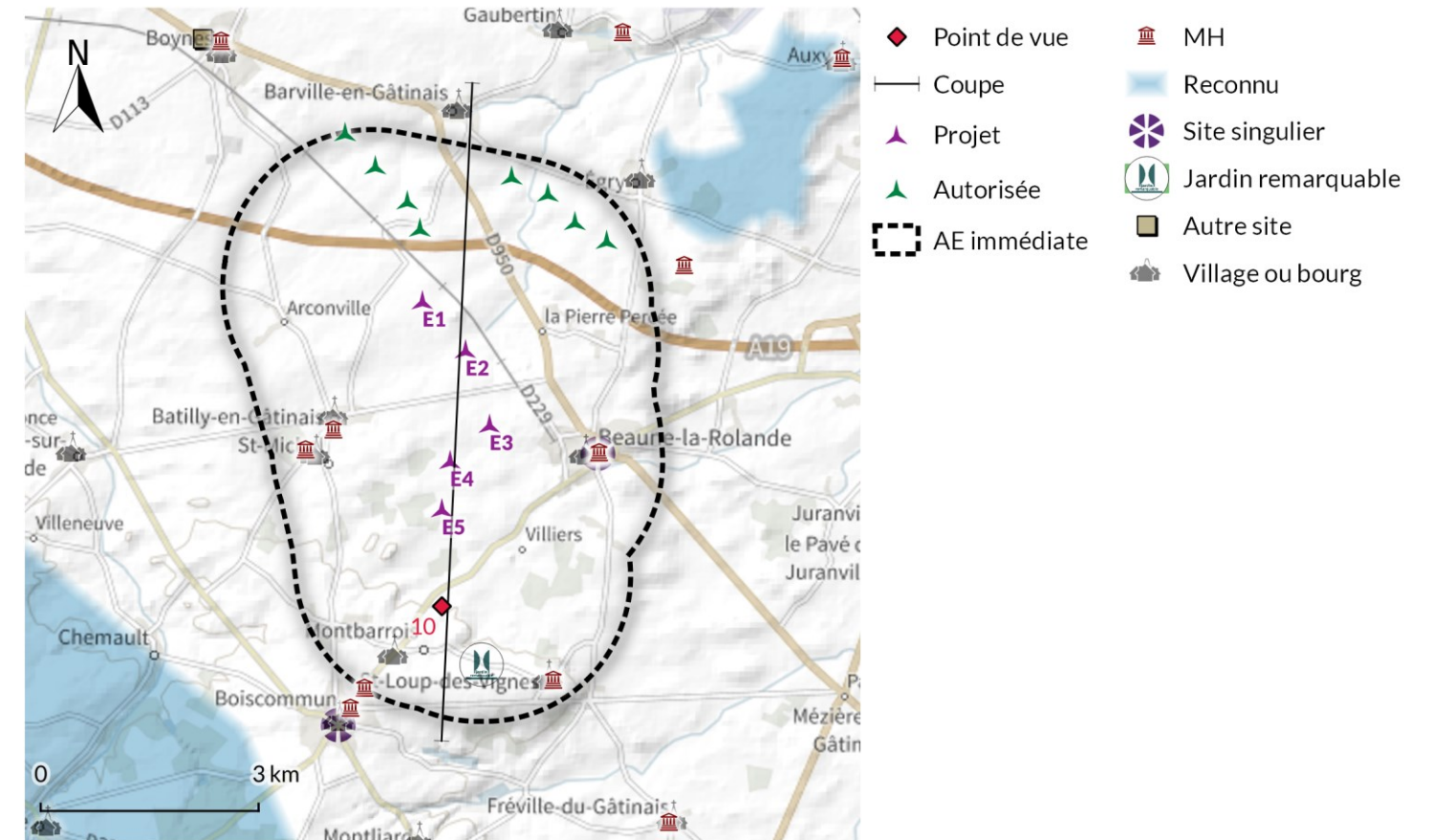
**État initial.** Depuis les Rues, les vues s'ouvrent sur le paysage agricole proche. Les jardins à l'est et les boisements ailleurs arrêtent rapidement le regard. Le village de Beaune-la-Rolande et son clocher sont visibles au nord-est. L'église de Beaune-la-Rolande est située à environ 3 km du point de vue. Une partie du parc de Barville/Egry est visible.

**Visibilité du projet.** Les 5 éoliennes du projet s'installent derrière un boisement, E1 et E2 étant très peu prégnantes.

**Impacts visuels du projet.** E3, E4 et E5 forme une ligne irrégulière qui vient souligner la perspective des boisements, à gauche des éoliennes visibles du parc de Barville/Egry. Il est séparé visuellement par environ 25° du clocher de Beaune-la-Rolande : la covisibilité est indirecte, peu importante. Il n'y a pas d'effet de concurrence visuelle. Les impacts sont faibles.

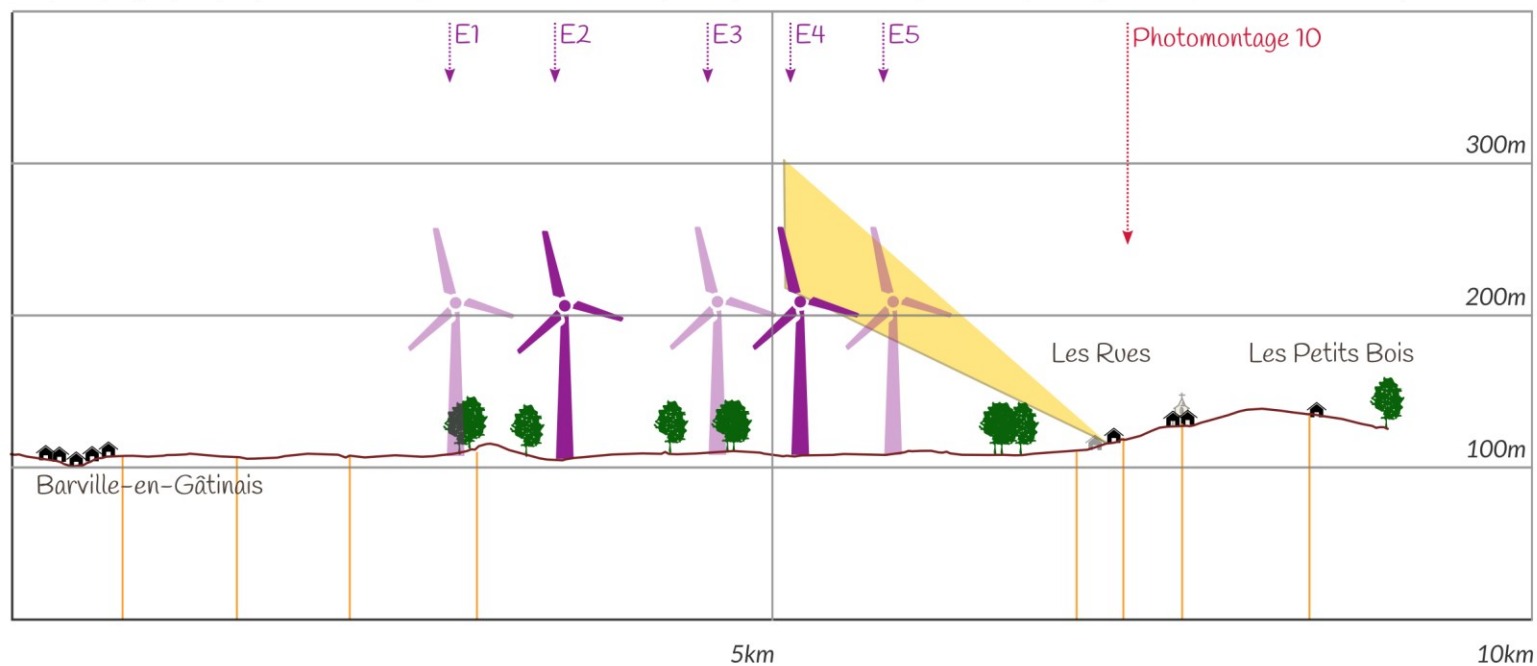
**Impacts cumulés.** Le parc autorisé de Barville/Egry et le projet forment un ensemble cohérent sur la partie nord de la vue. En covisibilité directe avec le village de Beaune-la-Rolande, les parcs de Gâtinais II, Bois d'Avenir, Bois Régnier et Clos de Bordeaux sont bien séparés visuellement du projet et du parc de Barville/Egry. Il n'y a pas d'effet de brouillage ou de saturation visuelle. Les impacts cumulés sont modérés du fait de la covisibilité avec le clocher de Beaune-la-Rolande. Le projet participe peu à cet impact.

Depuis le haut des Rues, la vue porte à quelques kilomètres. Le projet s'installe en arrière d'un boisement avec une implantation lisible. Les impacts sont faibles.

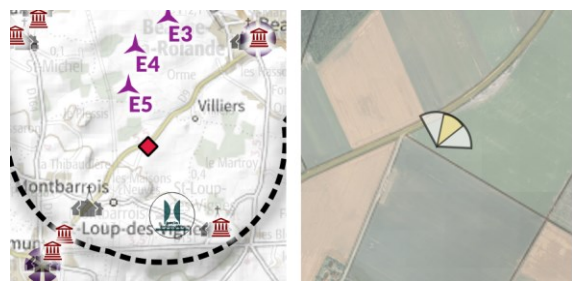


Point de vue	X (L93)	Y (L93)	Date de prise de vue	Distance min /projet	Eolienne la + proche
10	655385m	6772414m	23/02/2021 13:14	1.4km	E5



Coupe topographique (Profil Tool d'après IGN BD ALTI 25, Occupation du sol d'après Géoportail, DREAL/DRAC CVdL&IdF)









**Photomontage n°10. Les Rues**

-  Ensemble des trois photos (120°) et vue centrale (40°)
-  Localisation du point de vue


 Aire immédiate

 Eolienne du projet

 Monument historique

 Village ou bourg

 Site d'intérêt ponctuel

 Jardin remarquable

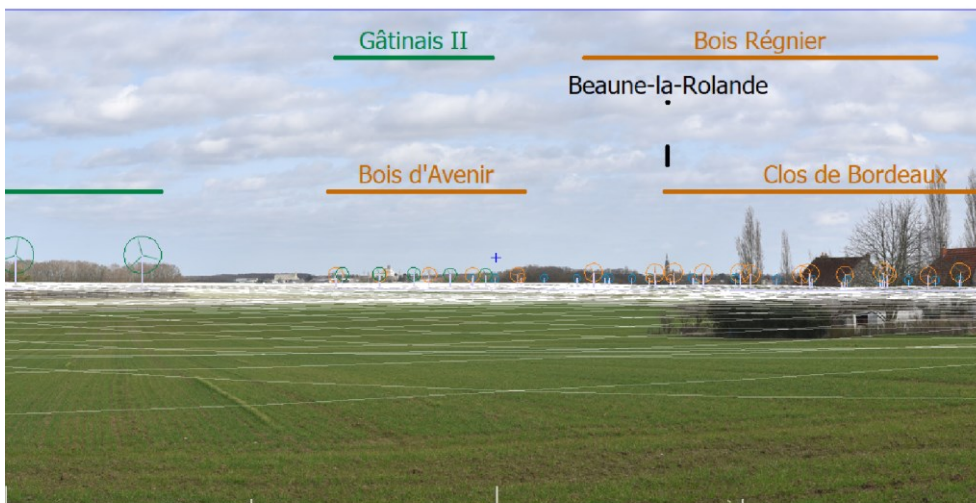
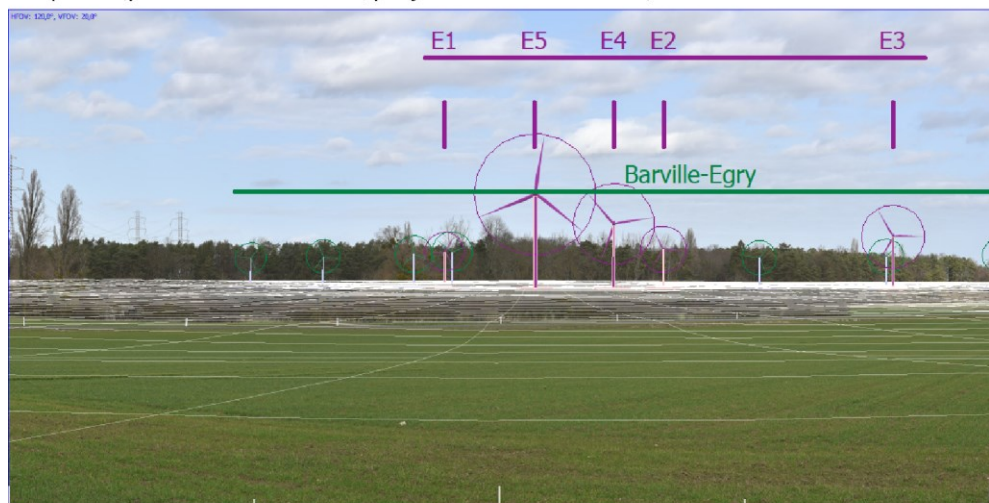
Assemblage état initial (parcs construits et autorisés)



Assemblage projet (parcs éoliens connus et projet)



Esquisse (parcs éoliens connus, projet et trame du relief)





Etat initial vue 1 - Vue réelle - Pour restituer le réalisme du photomontage, observez-le à une distance d'environ 55cm au format A3





Etat initial vue 2 - Vue réelle - Pour restituer le réalisme du photomontage, observez-le à une distance d'environ 55cm au format A3





Etat initial vue 3 - Vue réelle - Pour restituer le réalisme du photomontage, observez-le à une distance d'environ 55cm au format A3





Etat avec le projet vue 1 - Vue réelle - Pour restituer le réalisme du photomontage, observez-le à une distance d'environ 55cm au format A3





Etat avec le projet vue 2 - Vue réelle - Pour restituer le réalisme du photomontage, observez-le à une distance d'environ 55cm au format A3





Etat avec le projet vue 3 - Vue réelle - Pour restituer le réalisme du photomontage, observez-le à une distance d'environ 55cm au format A3

